

Volksschule mit Turnhalle
am Bullenhuserdamm. 92-94

Kellergeschoss

DIE GESCHICHTE DER SCHULE BULLENHUSER DAMM

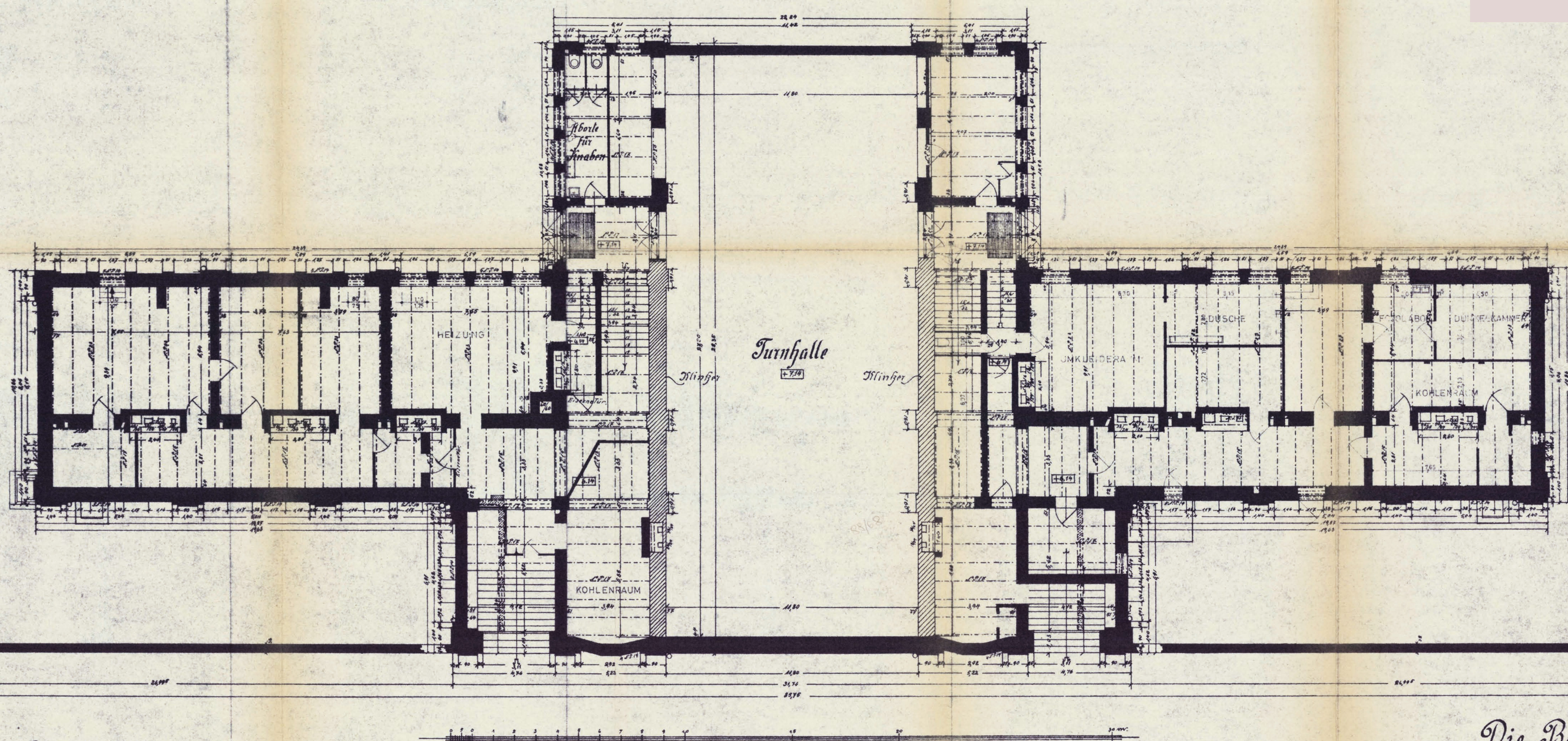
Bauplan

Bauplan der Volksschule am Bullenhuserdamm:
Grundriss des Kellergeschosses, August 1908.

Die Mädchenschule auf der rechten Seite und die
Jungenschule auf der linken Seite waren, durch die
Turnhalle voneinander getrennt. Im Kellergeschoss
der Mädchenschule waren unter anderem Umklei-
deräume mit Duschen untergebracht.

In diesen Kellerräumen fanden am 20. April 1945
die Mordtaten statt.

Sprinkenhof AG, Hamburg



Hamburg i. August 1908.

Edmund Müller.

Masstab 1:100.

Graph. Bruck & Co. v. A. Henschel
Hamburg, Holtenauerweg 6, Hamburg

Baubehörde	Hochbauamt	Plannummer
2/1	41	10-12
Schrank: 2	Fach: 8	Mappe: 1

Die Bauleitung
Janssen Schwarzschild
Bauinspector Baumeister

ZEICHNUNG MIT FÜR ÖST. ÖCHT. ARGENTINA
1:11 87