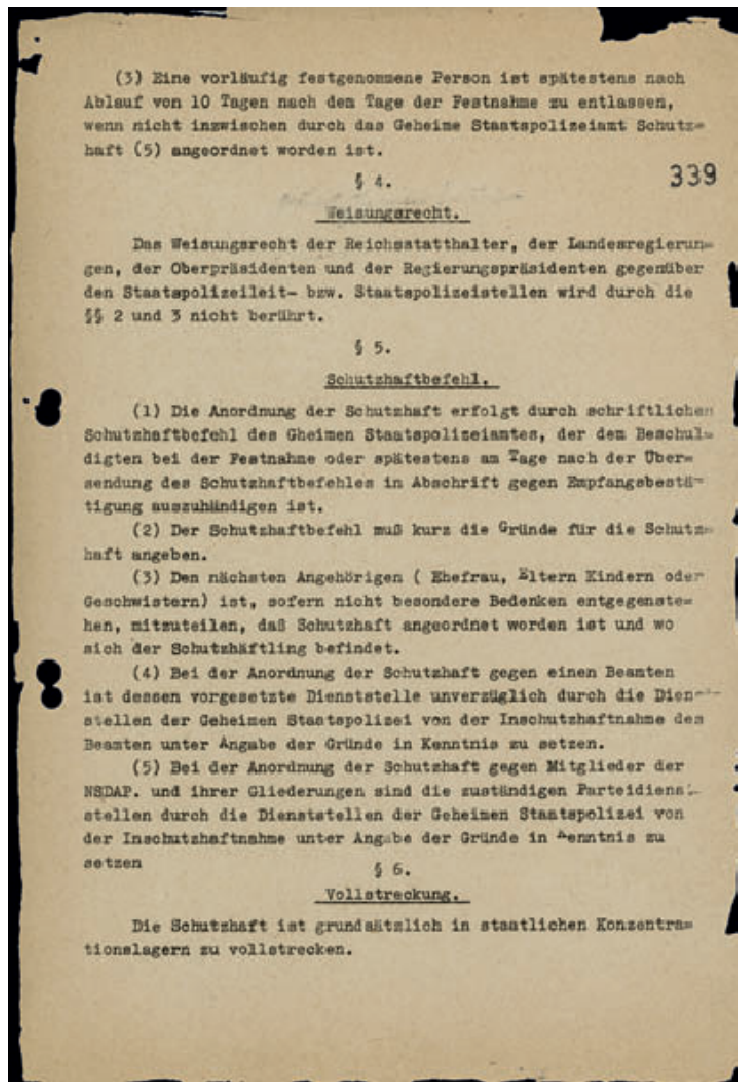
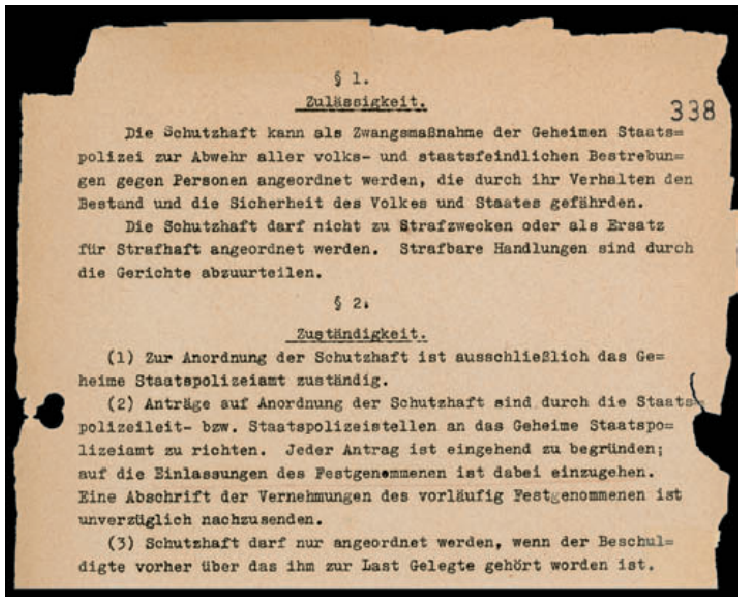


Decree on "Protective Custody" from 1938



Dauer.

(1) Die Schutzhaft ist nur solange aufrechtzuerhalten, als ihr Zweck es erfordert.

(2) Die Entlassung aus der Schutzhaft verfügt das Geheime Staatspolizeiamt. Zu diesem Zweck prüft es von Amts wegen in regelmäßigen Zeitabständen von höchstens 3 Monaten, ob die Schutzhaft aufzuheben ist. Spätestens am 3. Tage nach der Aufhebung der Schutzhaft muß die Entlassung erfolgt sein.

From a decree issued by Reich Minister of the Interior Frick on 25 January 1938.
(BA (Berlin))

Index Card (Front and Back)

| 1 | | 2 | | 3 | | 4 | | 5 | | 6 | | 7 | | 8 | | 9 | | 10 | | 11 | | 12 | | 13 | | 14 | | 15 | | 16 | | 17 | | 18 | | 19 | | 20 | |
|------------------------------------|--|---|--|---|--|---|--|---|--|---|--|---|--|---|--|---|--|----|--|---|--|----|--|----|--|----|--|----|--|-------------------|--|----|--|----|--|----|--|----|--|
| Name: (bei fremden auch Nachnamen) | | | | | | | | | | II | | | | | | | | | | Geburtsdatum: (Geb. d. Personung 1900/1901) | | | | | | | | | | Personennummer: | | | | | | | | | |
| Jankowski, | | | | | | | | | | | | | | | | | | | | | | | | | | | | | | 1538 | | | | | | | | | |
| Vorname: | | | | | | | | | | Peter, | | | | | | | | | | 11.3.36: | | | | | | | | | | Geburtsort: | | | | | | | | | |
| Geburtsort: | | | | | | | | | | 25.8.87 zu Gnesen, | | | | | | | | | | Osnabrück, | | | | | | | | | | Pfaffenstr. 3, I. | | | | | | | | | |
| Beruf: | | | | | | | | | | Maurer, | | | | | | | | | | | | | | | | | | | | ja | | | | | | | | | |
| Familienstand: | | | | | | | | | | | | | | | | | | | | | | | | | | | | | | Finger-Abdruck: | | | | | | | | | |
| Staatsangehörigkeit: | | | | | | | | | | Deutscher, | | | | | | | | | | | | | | | | | | | | keine | | | | | | | | | |
| Religion: | | | | | | | | | | | | | | | | | | | | | | | | | | | | | | Schulbesuch: | | | | | | | | | |
| Politische Einstellung: | | | | | | | | | | IPD. seit 1932 | | | | | | | | | | Konfession: | | | | | | | | | | kathol. | | | | | | | | | |
| Datum der Personung | | | | | | | | | | Sachverhalt | | | | | | | | | | Staatspolizeiliche Ermittlungen | | | | | | | | | | | | | | | | | | | |
| 11.3.36. | | | | | | | | | | Ehem. KPD-Mitglied seit 1932, hat am 4.12.32 am Nikolaiort Nat.-Soz. angerepelt. | | | | | | | | | | | | | | | | | | | | | | | | | | | | | |
| 20.4.36 | | | | | | | | | | J. hat auf der Arbeitsstelle (Kassenscheinverleiher) seine Arbeitskameraden im komm. Sinne zu bewußtlosen gemacht und abfällige Äußerungen getan. Er bestreitet, wurde aber durch Zeugen-Äußerungen überführt. Haftbefehl wurde erlassen. | | | | | | | | | | II A 2 679/36 | | | | | | | | | | | | | | | | | | | |

| Datum der Personung | Sachverhalt | Staatspolizeiliche Ermittlungen |
|---------------------|--|---------------------------------|
| 5.7.38 | J. wurde vom Oberlandesgericht wegen Vorbereitung zum Hochverrat zu 3 Jahren Zuchthaus verurteilt. | |
| 26.6.41 | J. wurde erneut in Schutzhaft genommen weil er sich nach Entlassung nach Straßburg bündigung erneut zum Schaden des Reiches betätigen könnte. Die Überführung in das KL. ist Neuenamme /b. Hamburg ist angeordnet. | |
| 11.12.42 | J. ist am 8.12.42 im Krankenhaus des K.L.Gr. Bozen verstorben | II B-1269/4 |

Card from the index of the Osnabrück Gestapo.
(StA Osnabrück)

Ludwig Göhring in "his" Cave



Ludwig Göhring was arrested in 1933 while trying to pass on illegally printed leaflets to one of his Communist comrades. He had set up his printing press in a remote cave in the Franconian countryside, because the noise it made might have betrayed him in Nuremberg. He was taken to Dachau concentration camp, where he was severely beaten by the SS and locked up in chains in an underground cell without windows or heating for 14 months. Ludwig Göhring was imprisoned in Neuengamme from late July until early November 1944.

Foto: unbekannt, 1980er-Jahre. (Privatbesitz)